

**SOLUCIONES Y DISEÑOS SAS**



***CIUDAD PRIMAVERA***  
***Kit de Acabados***





## TU PROYECTO DE ACABADOS

Somos una empresa, con más de **17 años** de experiencia, dirigida a realizar actividades que involucran la **asesoría, diseño y arquitectura interior** en la ciudad de Medellín y sus alrededores.

Por ello, en **tu proyecto**, queremos ofrecer nuestro servicio de ejecución de acabados con un equipo de trabajo profesional donde tendrás la tranquilidad y la satisfacción de recibir un producto de calidad garantizada.

Bienvenido!



**1.Obra Blanca general**

**2. Cocina**

**4. Madera alcobas**

**3. Baño Principal**

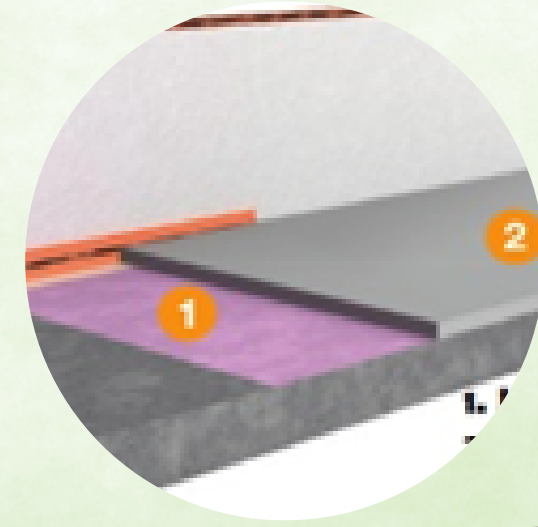




# 1. Obra Blanca general

e. Cielos en drywall baños y cocina

a. Mortero de Nivelación



b. Piso cerámico formato 50\*50



c. Zócalo cerámico o madera



d. Estuco y pintura paredes y cielos

europa  
cerámica

corona

ALFA

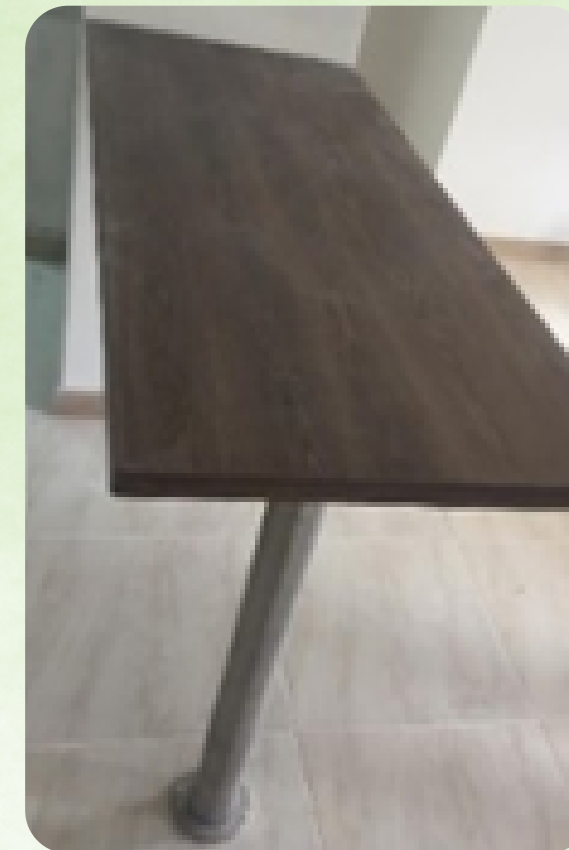


## 2. Cocina

- a. Mueble superior e inferior en madecor RH (No electrodomésticos)
- b. Mesón en Quarztone

- c. Barra madecor RH + base

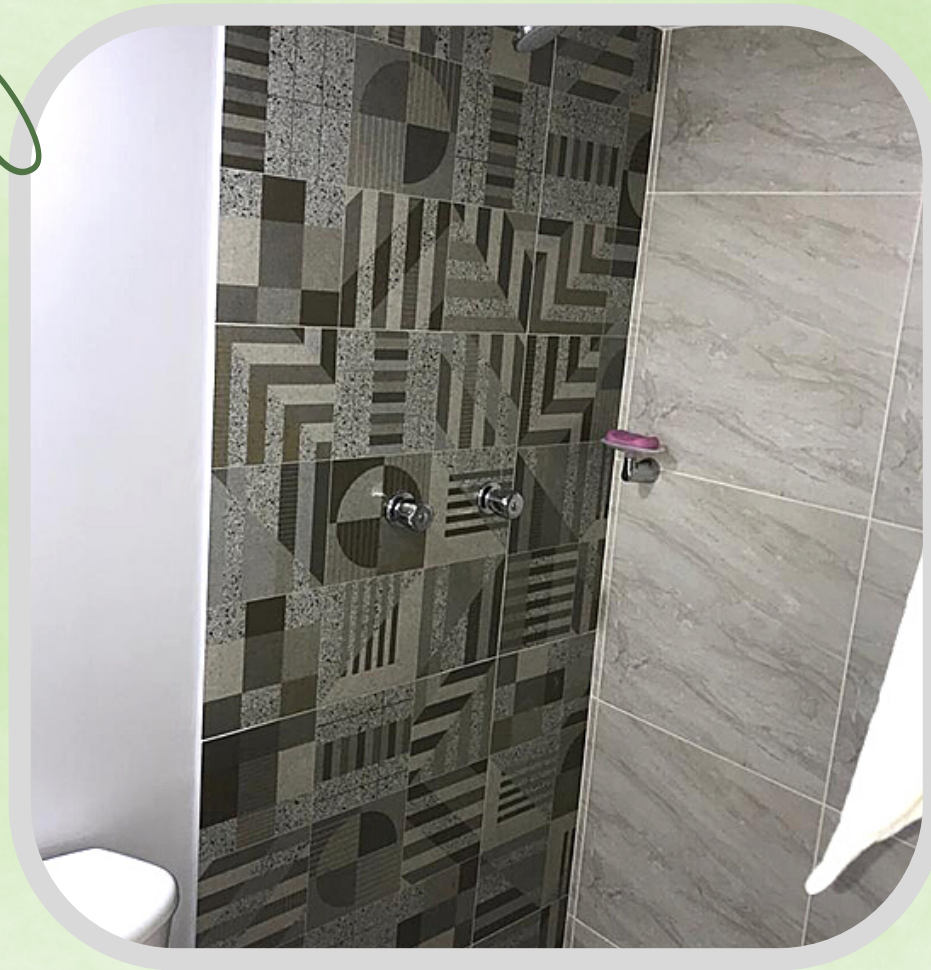
- d. Pozuelo acero inoxidable
- e. Grifería monocontrol
- f. Salpicadero cerámico



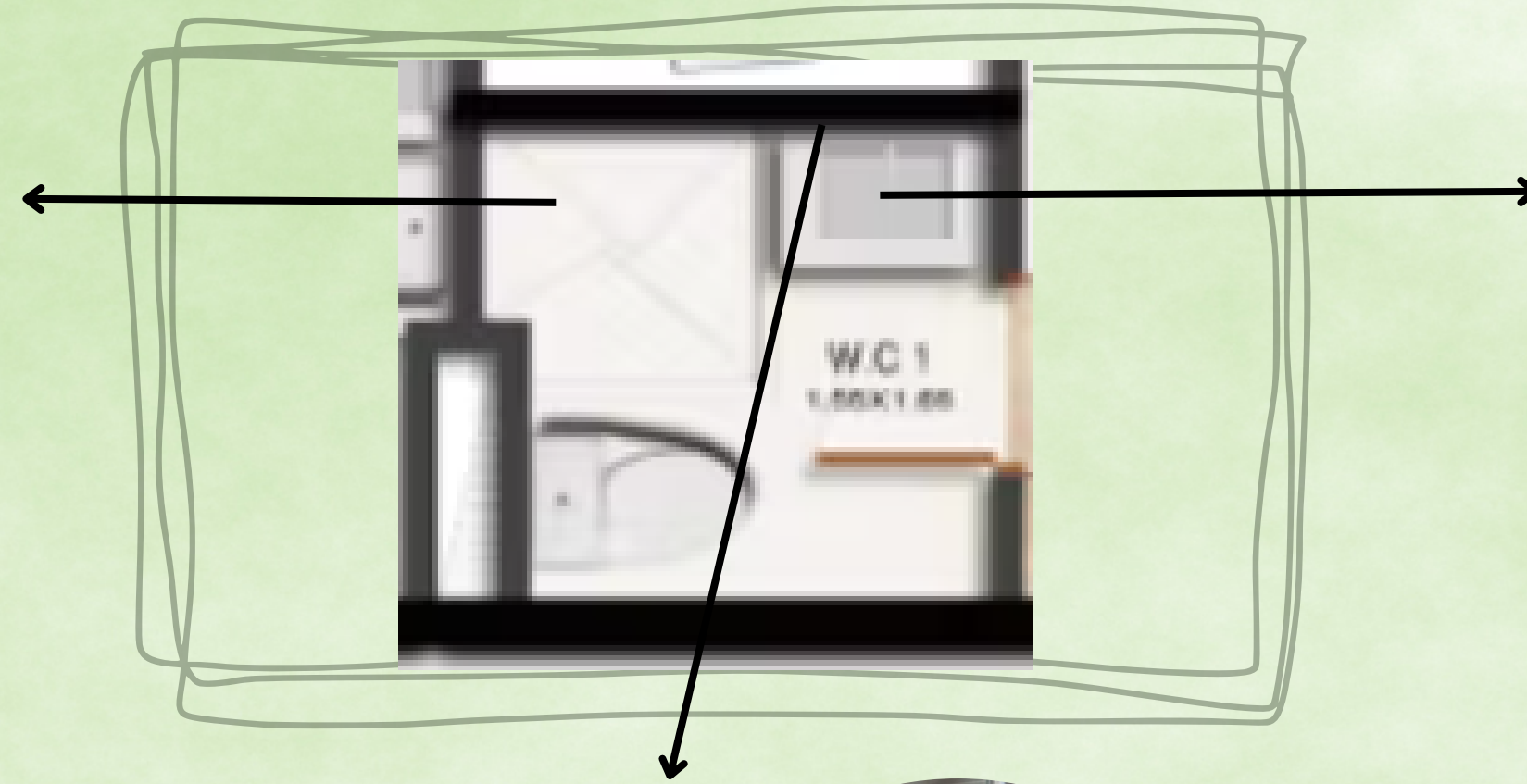


### 3. Baño Alcoba Principal + accesorios

a. Piso cerámico completo y enchape pared zona ducha



b. Combo sanitario Manantial



c. Espejo flotante

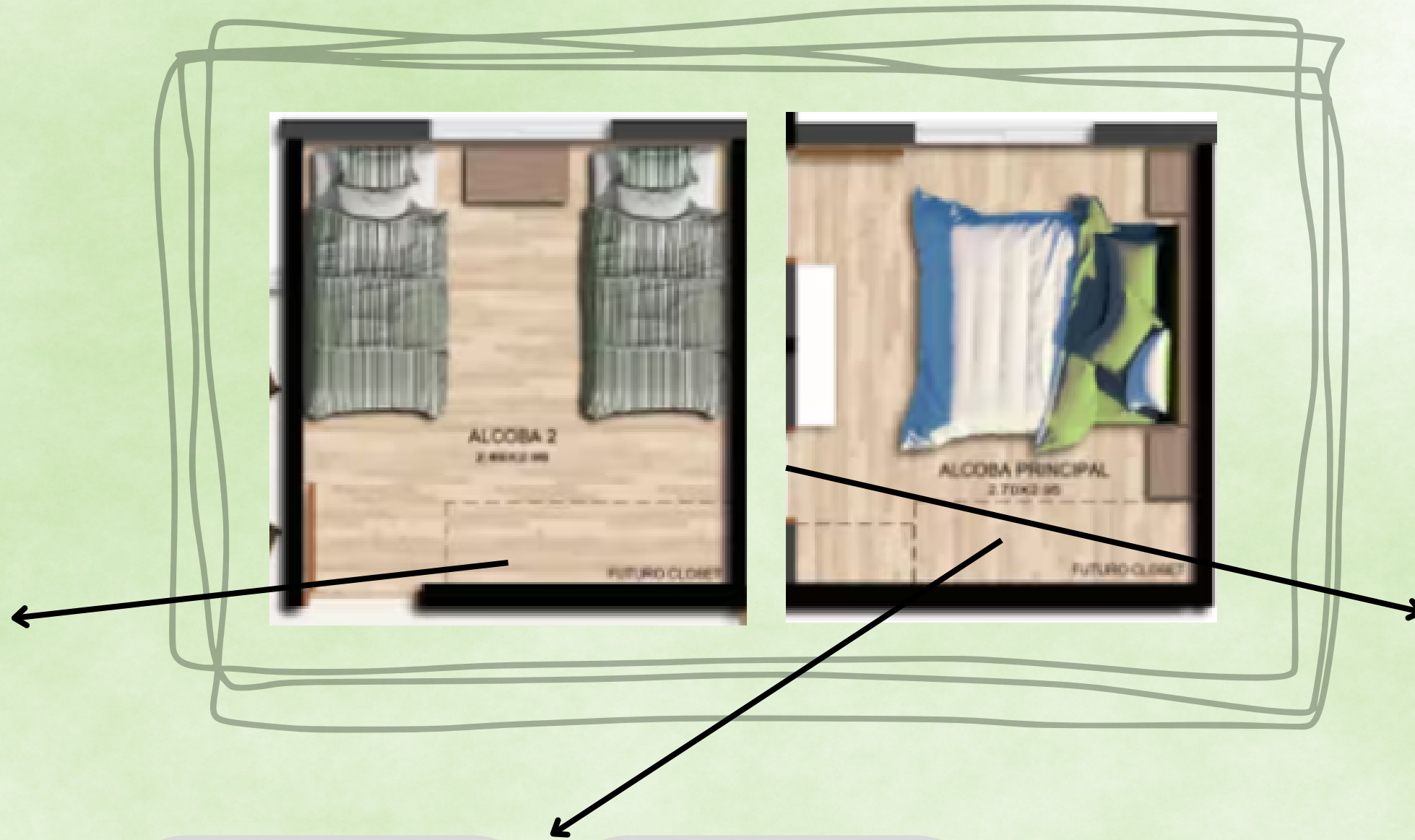




## 4. Madera alcobas



a. Closet alcoba 2



b. Closet de pared a pared, alcoba ppal



c. Puertas (3) para 2 alcobas y 1 baño.





# ESPECIFICACIONES

## 1. Obra Blanca general

- a. Mortero de nivelación para apartamento. Incluye aislante en icopor perimetral. (No incluye baños)
- b. Suministro e instalación piso Cerámico formato 50x50 o similar. Precio ref. mt2 \$40.000 según muestras propuestas por el Contratista
- c. Zócalo cerámico o madera para apto completo.
- d. Suministro y aplicación estuco sobre muros totales + Refuerzo interno en bordes (fileteria plastica). (No incluye baños).
- e. Cielo falso en Drywall para baños, zona de ropas y cocina. Incluye 1 punto led por área
- f. Pintura completa para muros y cielo + Emboquillado superior en zocalo. (No incluye baños)

## 2. Cocina

- a. Suministro e instalación mueble inferior y superior cocina en madecor RH. Interiores blancos. Incluye: salpicadero cerámico precio ref. m2 \$40.000
- b. Mesón en quarzstone blanco polar o similar + pozuelo en acero marca Socoda y grifería (según muestras propuestas por el contratista). No incluye electrodomésticos.
- c. Barra en madecor RH + base.

## 3. Baño alcoba ppal

- a. Terminación de baño principal: Con enchape de pared en zona ducha y piso ref. mt2 \$40.000; combo sanitario Corona manantial.
- b. Espejo flotante con repisa. De 60x80 cm.



# ESPECIFICACIONES

## 4. Alcobas

- a. Closet para alcoba 2. En madecor, puertas corredizas, 1 cajón, colgadero y maletero. Interiores blancos.
- b. Closet de pared a pared para alcoba principal. (Interiores blancos 1 cajón)
- c. Puertas en Madecor para alcobas y baño alcoba. Chapa bola

**OBSEQUIO:** Por contratación Kit de acabados completo: Cubierta en acero 4 puestos gas HACEB, Campana negra 3V HACEB.

## FORMA DE PAGO

20% Firma de Contrato  
30% al inicio de la obra  
25% en 30 dias posteriores al inicio de obra  
25% restante contra entrega

**Tiempo de entrega:** 8 semanas



# Contáctanos!

ESTAMOS A TU DISPOSICIÓN



**Luis Eduardo Serna**

Gerente Comercial  
Soluciones y Diseños SAS

[www.solucionesydiseños.com.co](http://www.solucionesydiseños.com.co)

¡ESCANEA AQUÍ!



+57 313767245